

## Edito

### Les 30 ans des lois de Bioéthique

Le 29 juillet 1994, les premières lois de bioéthique, « relative au respect du corps humain » (loi n° 94-653 du 29 juillet 1994) et celle « relative au don et à l'utilisation des éléments et produits du corps humain, à l'assistance médicale à la procréation et au diagnostic prénatal » (loi n° 94-654 du 29 juillet 1994) sont votées. Elles découlent de la naissance d'Amandine, en 1983, premier bébé « éprouvette », conçue par Fécondation In Vitro. Cette révolution biotechnique va conduire à la création du Comité Consultatif National d'Éthique. La mission première de ce comité : ouvrir la réflexion sur les conséquences des progrès technologiques et médicaux sur les droits de l'Homme ainsi que sur les problèmes éthiques et moraux qu'ils soulèvent. Entre 1984 et 1992, plusieurs rapports posent les bases de ce qui seront les premières lois de bioéthique : l'affirmation de principes fondamentaux et la proposition d'encadrer les progrès des recherches dans les sciences de la vie et de la santé et de légiférer sur une « éthique biomédicale ».

Trente ans plus tard, ces lois ont eu de nombreuses conséquences sur la société, les citoyens et les usagers du système de santé. Elles continuent à accompagner la réflexion autour des innovations et des évolutions de demain, tant scientifiques et technologiques que sociétales.

Le comité exécutif de l'ERENA Bordeaux

### Un mois, une citation

« L'intérêt de ce mot bioéthique qui associe *bios* (la vie) et *ethos* (mœurs) est de convoquer philosophes, juristes, scientifiques et personnes malades ou non à une réflexion commune. (...) si la bioéthique a un sens, c'est justement dans cette rencontre permanente entre des points de vue différents »

Extrait de *L'éthique médicale et la bioéthique*, de Didier Sicard, Que sais-je 7e édition 2022 - n°2422, p.12

## Save the date ! Quelques temps forts de l'agenda de la rentrée

### Palliadom, 21 novembre 2024 - Le Rocher de Palmer, Cenon, 33

PALLIADOM est devenu le rendez-vous incontournable des soins palliatifs à domicile. Le thème de cette 4e édition « Quand le soin rencontre les temporalités ». Cette journée s'adresse à tous les professionnels et bénévoles des soins palliatifs à domicile.



### En savoir +

### Colloque ERENA Bordeaux « L'expertise en santé, quels enjeux éthiques ? », 29 novembre 2024 - IMS Xavier Arnoz, Pessac, 33

A l'heure d'une médicalisation du parcours de vie et d'un besoin toujours plus grand de maîtrise des aléas de l'existence, **le recours à l'expertise dans le champ de la santé est devenu courant**. La santé demeure une des premières préoccupations des populations, et l'« expert » en santé apparaît aujourd'hui comme une figure incontournable.



Ce colloque, organisé par l'ERENA Bordeaux, en partenariat avec l'IMS Académie, tentera de nourrir la réflexion éthique sur la démarche d'expertise en santé et ses effets.

### En savoir +

### [Replay] Conférence Intelligence artificielle en santé, quels enjeux éthiques ?

Visionnez le replay de la conférence organisée par l'ERENA Bordeaux le 26 juin 2024 et donnée par le Pr Jacques Bringer et Cédric Brun sur les enjeux éthiques de l'IA en santé.

**Qu'est-ce que l'Intelligence Artificielle en santé et ses principes de fonctionnement ?** Quels sont les enjeux éthiques du développement et de l'usage des outils mobilisant l'IA en santé ? Ces différentes questions ont été discutées avec le public par les intervenants.

### En savoir +

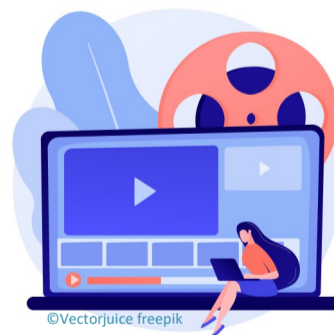


## [Replays et podcasts]

Avec parfois un peu plus de temps pour soi et devant, l'été permet de rattraper les rendez-vous manqués de l'éthique proposés par l'Espace de Réflexion Éthique de Nouvelle-Aquitaine et les autres Espaces de Réflexion Éthique Régionaux.

Nous vous proposons une sélection de replays et de podcasts, sur différents thèmes d'éthique et de bioéthique, à découvrir sur notre site internet !

### En savoir +



### [Replay] Webinaire « Présentation du Village landais Henri Emmanuelli »

Découvrez les différentes facettes de ce **projet d'accueil de personnes atteintes d'alzheimer**, de son lancement en novembre 2013 à l'ouverture de l'établissement en juin 2020, jusqu'à l'accompagnement proposé par les professionnels et bénévoles du Village depuis 4 ans. Le Village accueille aujourd'hui 120 "habitants", de 44 à 104 ans. Un comité d'éthique accompagne les réflexions.

### En savoir +



## Les formations en éthique en Aquitaine

Prenez connaissance des différentes formations en éthique en Aquitaine, universitaires et professionnelles :

- La formation professionnelle
- Les formations universitaires

### En savoir +



Retrouvez l'ensemble des événements sur

[Désinscription / Changer d'adresse e-mail ICI](#)



AGENDA



[erena.bordeaux@chu-bordeaux.fr](mailto:erena.bordeaux@chu-bordeaux.fr) - Tél. : 05 57 65 69 74