

### edito Un colloque pour aborder les enjeux éthiques de la citoyenneté des plus vulnérables

L'ERENA Bordeaux s'est associée au CREAL Nouvelle Aquitaine afin d'aborder l'un des aspects des lois de 2002 : l'effectivité de l'autonomie du patient, sujet de droit.

Au-delà de connaître leurs droits et de les défendre, il s'agit aujourd'hui pour les personnes accompagnées de pouvoir :

- ⇒ exercer ces droits, sans influences extérieures : l'institution, les professionnels du soin et de l'accompagnement, la famille ;
- ⇒ choisir, décider, participer... en fonction de leurs capacités et de leurs capabilités...

Quels sont les enjeux éthiques autour de ces concepts de participation, d'autodétermination, de citoyenneté ? Comment peuvent-ils s'appliquer aux plus vulnérables ?

Le colloque organisé le 22 juin prochain propose d'engager la discussion et le débat autour de l'analyse des concepts en jeu, du cadre juridique et de ses évolutions, par le biais d'initiatives en matière de participation et d'implication des personnes dans différents secteurs.

#### Pr Véronique Avérous

Directrice de l'ERENA Bordeaux, praticien hospitalier, chef du service d'accompagnement et de soins palliatifs du CHU de Bordeaux, professeur associé de médecine palliative et d'éthique, docteur en philosophie pratique et éthique médicale, chercheuse associée au laboratoire Sciences, philosophie, humanités (SPH) EA 4574.

### actualités

#### Citoyenneté des plus vulnérables : participation et autodétermination à l'épreuve de la réalité

**COLLOQUE - Amphi Agora, Domaine du Haut Carré, Université de Bordeaux, Talence, Mercredi 22 juin de 9h à 17h**

Les patients deviennent des usagers sujets de droit voire des partenaires et même des experts, auprès de l'équipe soignante et de leurs pairs.

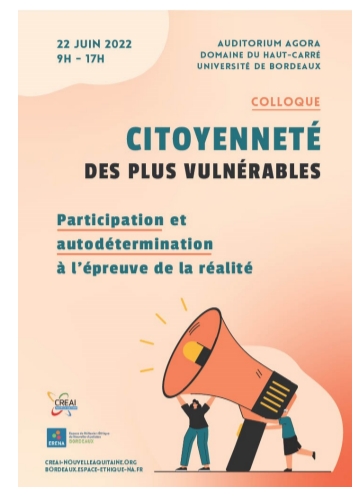
- ⇒ Comment mettre en œuvre de manière effective leur participation et leur implication dans leur parcours de soin, en lien avec les professionnels qui les entourent ?
- ⇒ Quelles sont les tensions qui peuvent apparaître entre les notions d'autonomie, d'auto-détermination, de participation, et celles de vulnérabilité, de dépendance ?

Ce colloque explorera ces différentes questions, mettra en lumière et interrogera les diverses initiatives de participation et d'implication des personnes concernées.

Intervenants : Guillaume Le Blanc, Robert Lafore, Marie Lamarche, Claire Heijboer... Et de nombreux acteurs de terrain auprès des personnes accompagnées.

 [Information et inscription](#)

Un événement co-organisé par l'ERENA Bordeaux et le CREAL Nouvelle-Aquitaine.



#### Refus de soin et d'accompagnement, enjeux éthiques

**COLLOQUE - Grand amphi, Institut des Métiers de la Santé, Hôpital Xavier Arnoz, Pessac, Vendredi 25 novembre**

Ce colloque abordera les refus de soin(s) et d'accompagnement sous leurs aspects juridiques, éthiques, philosophiques, avec les regards croisés, pluridisciplinaires d'acteurs de terrain.

[Information et pré-inscription](#)

Un événement co-organisé par l'ERENA Bordeaux et le CFPPS CHU de Bordeaux.



### brèves

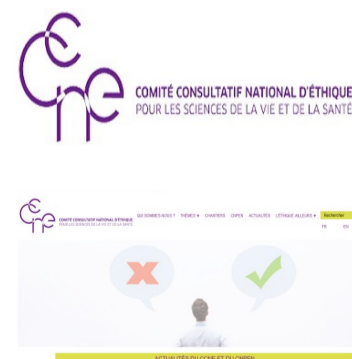
#### Nouveau site Web pour le Comité Consultatif National d'Éthique

Le site internet du CCNE fait peau neuve.

Désormais, il vous sera possible de retrouver et de suivre l'ensemble des thématiques et dossiers qui mobilisent le CCNE, de consulter leurs avis et leurs actualités.

Ce nouveau site internet vous permettra également de consulter les avis rendus du CNPEN : Comité national pilote d'éthique du numérique placé sous l'égide du CCNE. Vous disposerez enfin d'un accès direct aux Espaces de Réflexions Éthique Régionaux – ERER et internationaux.

[Plus d'infos ICI](#)



### formation

Vous [inscrivez](#) aux DU en éthique de l'Université de Bordeaux

La campagne d'admission pour l'année scolaire 2022-2023 se poursuit. Vous pouvez encore vous inscrire !

[Plus d'infos ICI](#)

