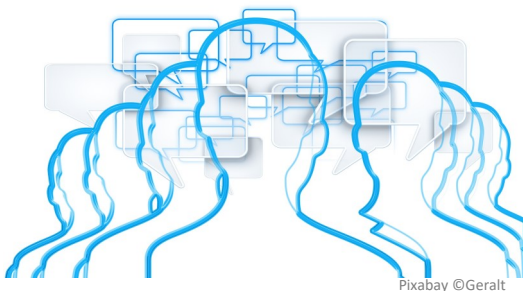


# 4e Journée des consultations d'éthique clinique

## Vendredi 25 mars 2022

*Amphithéâtre Léon Duguit - Université de Bordeaux - Place Pey Berland - 33000 Bordeaux*

Depuis quelques années déjà, des consultations, groupes ou équipes mobiles d'éthique clinique se réunissent lors d'une journée nationale pour échanger à propos de **leurs pratiques** et affiner leur réflexion quant à **leurs méthodes** et outils méthodologiques.



L'objectif de cette journée est de permettre à différentes personnes et structures de se rencontrer et d'échanger sur le fonctionnement de leurs consultations, groupes ou équipes mobiles d'éthique clinique et sur leurs méthodologies respectives.

Pour rester au plus près de la clinique, les discussions méthodologiques s'appuient systématiquement sur des thèmes médicaux conceptuellement importants en éthique clinique, en particulier l'obstination déraisonnable pour cette édition 2022. Un **appel à contribution** est adressé aux consultations, groupes ou équipes mobiles d'éthique clinique afin de construire le programme de cette journée.

*Journée d'étude gratuite, sur inscription - Programme en cours d'élaboration*

### APPEL À CONTRIBUTIONS

L'épidémie Covid a permis l'éclosion ou le renforcement de « cellules de soutien éthiques » et de consultations d'éthique clinique. Elle a mis en lumière le besoin, sur le terrain, d'aide à la décision médicale. Cette crise a peut-être aussi permis un rapprochement de professionnels de santé entre eux ou avec des disciplines, professions ou structures afférentes au secteur sanitaire ou médico-social.

La **journée des consultations d'éthique clinique 2022** vous est proposée autour notamment du thème de l'**obstination déraisonnable** (toute proposition thématique sera étudiée).

→ **Consultations, groupes ou équipes mobiles d'éthique clinique, vous êtes invités à participer à cette journée : Merci de nous envoyer un abstract présentant en 300 mots maximum l'intervention que vous voudriez soumettre dans ce cadre.**

Contact : [ethique.clinique@aphp.fr](mailto:ethique.clinique@aphp.fr) et [arena.bordeaux@chu-bordeaux.fr](mailto:arena.bordeaux@chu-bordeaux.fr) - 05 57 65 69 74

**[CLIQUEZ ICI POUR RETROUVER L'APPEL À CONTRIBUTION DANS SON INTEGRALITÉ](#)**