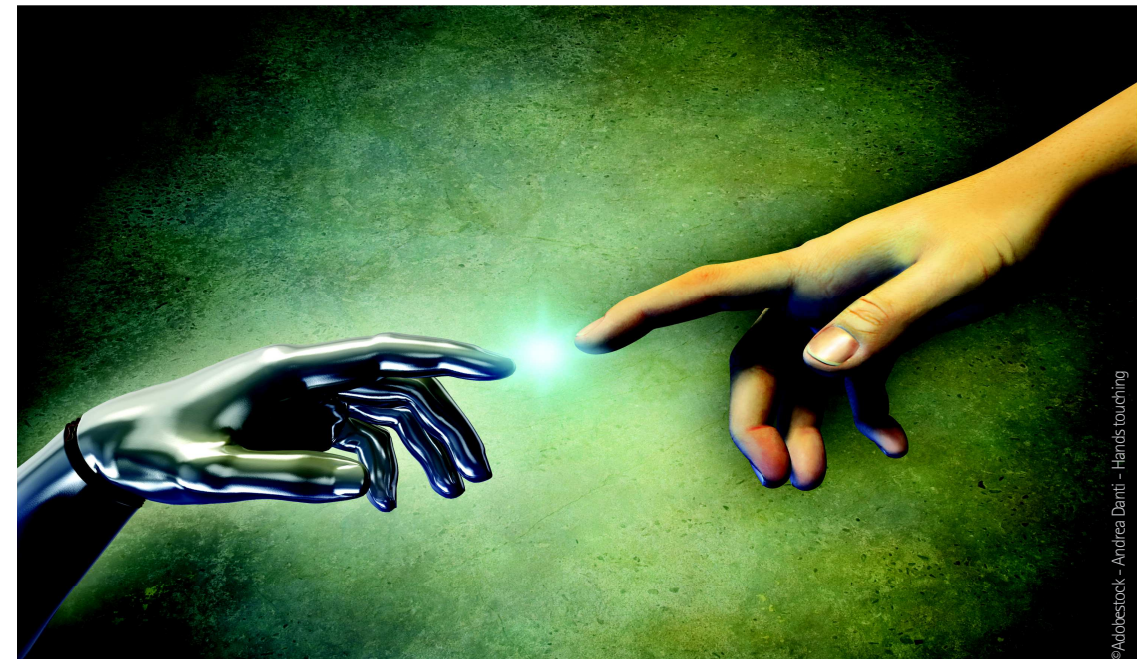




COLLOQUE

LA RELATION DE SOIN À L'ÉPREUVE DE L'INTELLIGENCE ARTIFICIELLE *Enjeux éthiques et perspectives*



Coût participant : 70€
Gratuit pour les étudiants

Vendredi 22 novembre 2019 [8h45 - 16h30]

IMS - Hôpital Xavier Arnozan

Avenue du Haut-Lévêque, 33600 PESSAC

Informations au 05 57 65 69 74 - arena.bordeaux@chu-bordeaux.fr

<http://bordeaux.espace-ethique-na.fr>

Programme matin

08h30 Accueil

08h45 Ouverture

Direction générale du CHU de Bordeaux

Modérateur : Frédéric Cacace, *psychologue clinicien, équipe mobile de soins palliatifs (EMSP), CHU de Bordeaux*

09h15 Prendre soin avec et malgré le numérique

Marie-José Del Volgo, *docteur en médecine, en sciences et en psychologie, praticien hospitalier-maître de conférences honoraire à Aix Marseille Université, actuellement rédactrice en chef de la revue « Cliniques méditerranéennes Psychanalyste et psychopathologie freudienne » et psychanalyste à Marseille.*

Modérateur : Thibaud Haaser, *médecin radiothérapeute, CHU de Bordeaux, docteur en éthique médicale*

10h00 Intelligence artificielle, bêtise naturelle ? De l'inversion des mots à l'inversion des valeurs

Anne-Laure Boch, *neurochirurgien, Hôpital Pitié Salpêtrière, Assistance Publique Hôpitaux de Paris, docteur en philosophie*

10h45 Pause

11h15 L'interaction vocale humain-machine pour le soin : défis technologiques et éthiques

Laurence Devillers, *professeure en intelligence artificielle et éthique, Sorbonne Université/LIMSI-CNRS, membre CERNA-Allistène, DATAIA, IEEE P7008 Nudging, membre fondateur du HUB FranceIA*

12h15 Repas



Programme après-midi

13h30 Ateliers plénières :

Modérateur : Frantz Thiessard, *maître de conférence des universités, praticien hospitalier, Equipe de Recherche en Informatique Appliquée à la Santé (ERIAS), centre Inserm Bordeaux Public Health U1219/équipe IAM - service d'information médicale, pôle santé publique, CHU de Bordeaux*

Quels repères pour une éthique de la médiation robotique en EHPAD ?

Nelly Le Reun, *médecin gériatre, pôle gériatrie médical et médico-social, CHRU de Brest*

L'intelligence artificielle : quel pouvoir pour le patient ?

Clément Goehrs, *médecin, spécialiste en bio-informatique, co-fondateur et CEO de Synapse médecine*

Place et acceptabilité des agents conversationnels dans le cadre de la prise en charge des pathologies mentales et du sommeil

Lucile Dupuy, *docteur en sciences cognitives et ergonomie des interfaces, USR 3413 SANPSY, Université de Bordeaux*

Modérateur : Bernard Bioulac, *professeur émérite de l'Université de Bordeaux, membre de l'Académie nationale de médecine, directeur adjoint de l'ERENA et directeur du site de Bordeaux*

15h30 Santé et intelligence artificielle : perspectives dans le soin

Bernard Nordlinger, *professeur des universités, praticien hospitalier (UVSQ-APHP), chirurgien oncologue, spécialiste des cancers digestifs, co-organisateur du groupe de travail IA et de santé de l'Académie nationale de médecine et de l'Académie des sciences*

16h30 Conclusion

Pr Bernard Bioulac